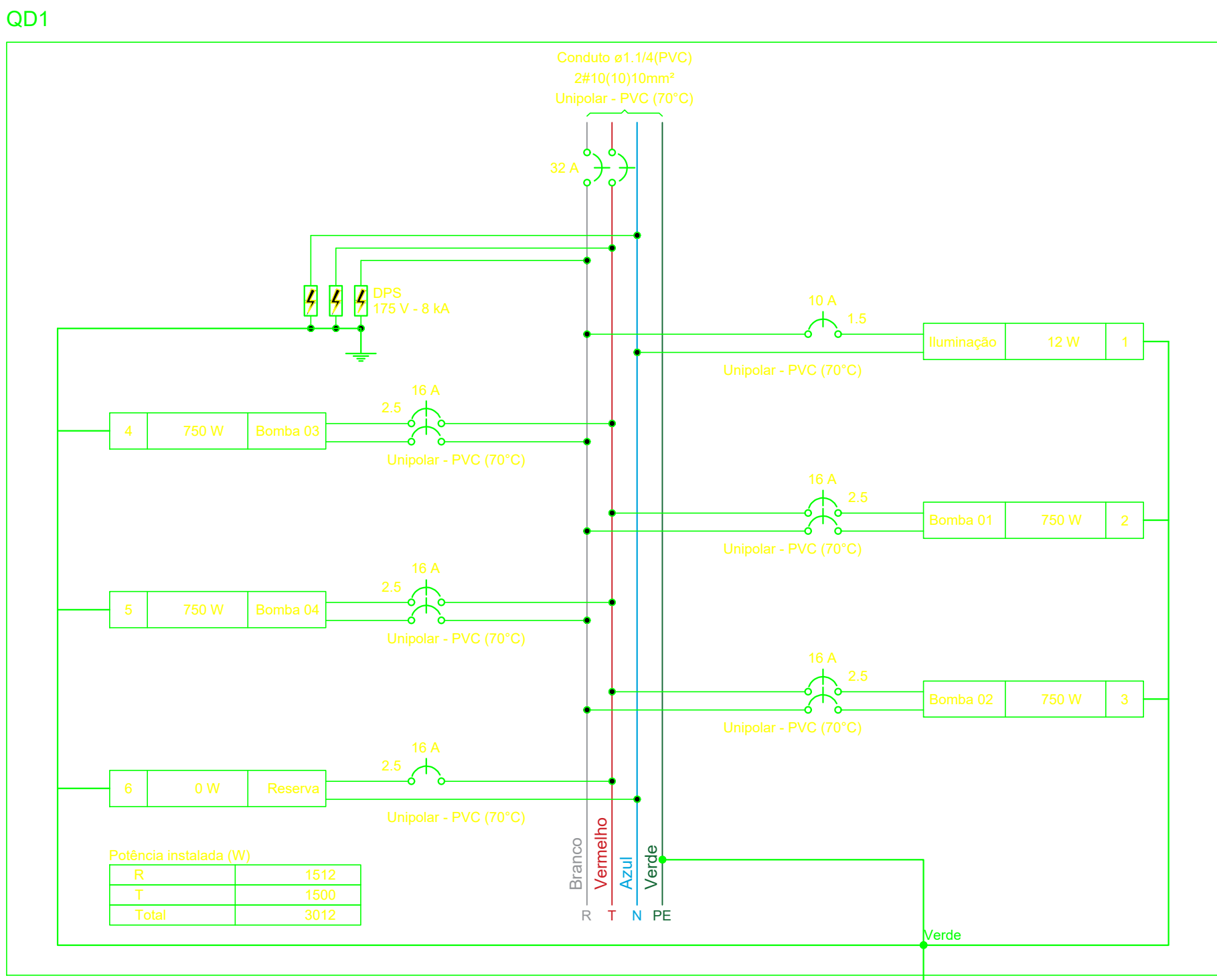
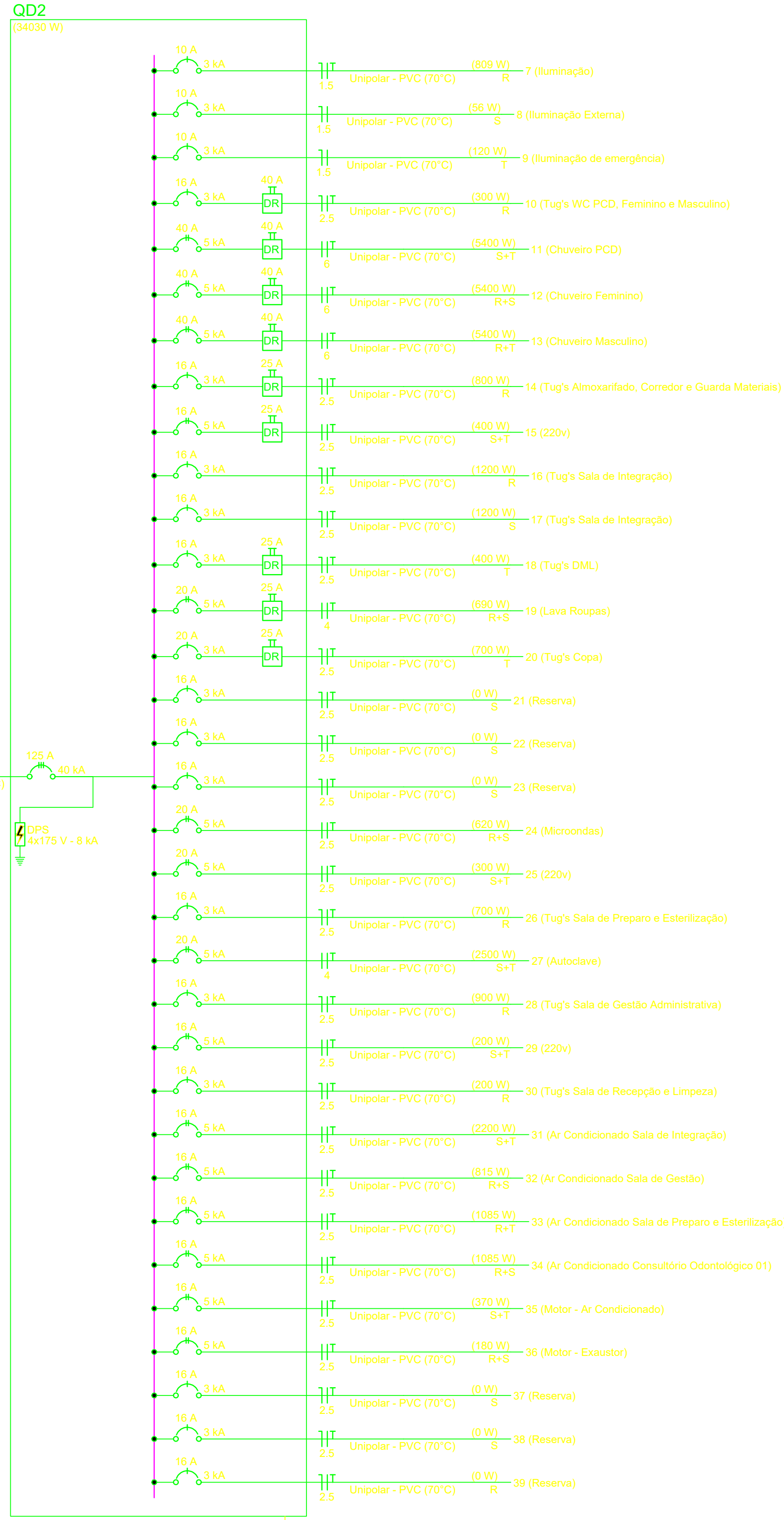
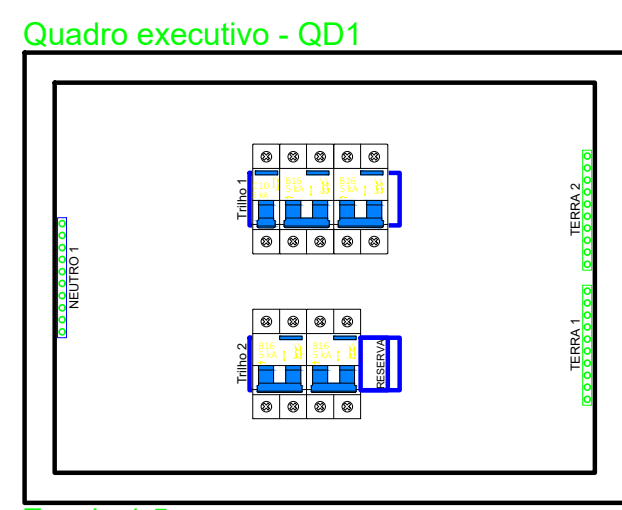
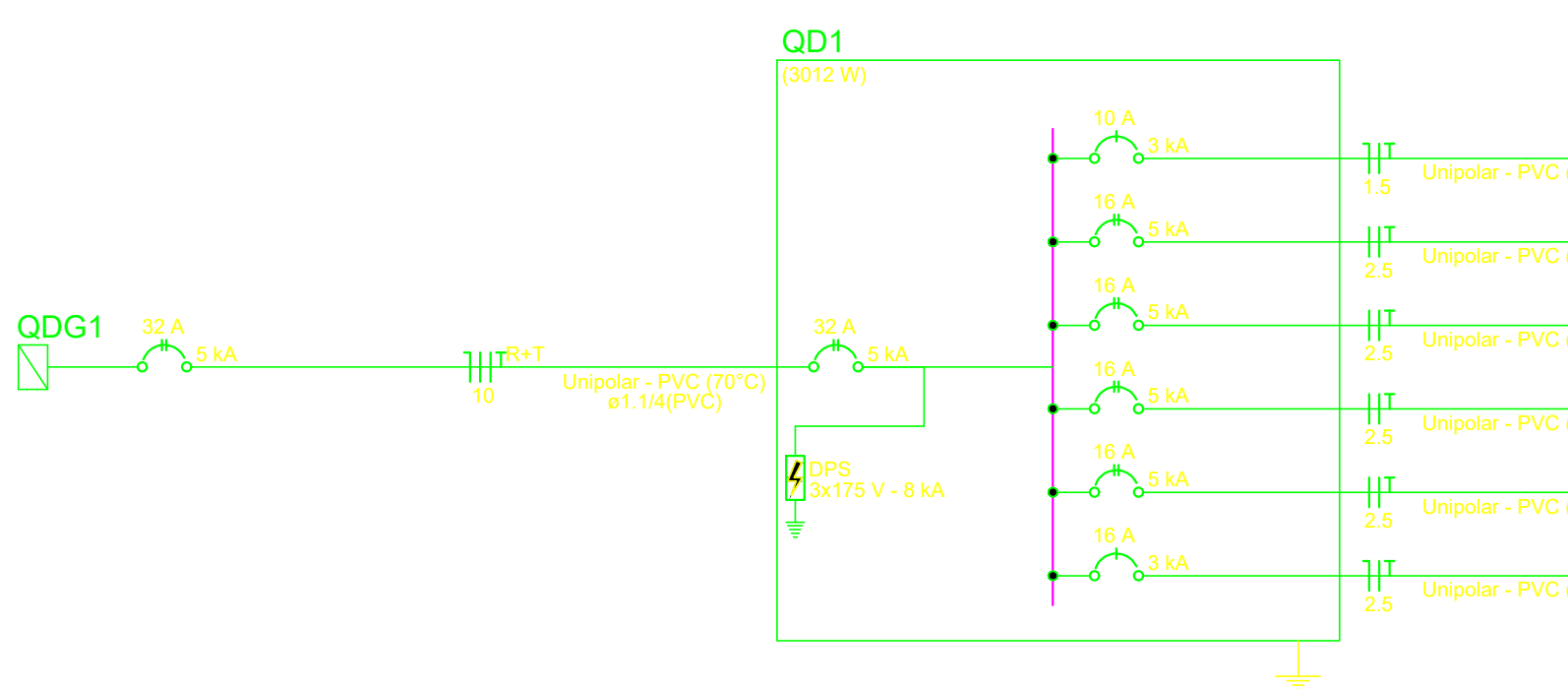


Circuito		Descrição		Esquema	Método de inst.	Tensão (V)	Iluminação (W)										Tomadas (W)										Pot. total (VA)	Pot. total (W)	Fases	Pot. - R (W)	Pot. - S (W)	Pot. - T (W)	FCT	FCA	I _t (A)	I _p (A)	Seção (mm²)	Ic (A)	Ic (BA)	Diss (A)	dV (%)
							7	12	19	24	36	40	100	180	370	620	690	815	1085	2200	2500	5400	Pot. total (VA)	Pot. total (W)		Pot. - R (W)	Pot. - S (W)	Pot. - T (W)	FCT	FCA	I _t (A)	I _p (A)	Seção (mm²)	Ic (A)	Ic (BA)	Diss (A)	dV (%)				
7	Iluminação	F+N+T	B1	127 V	8		7	8	9	4												1065	900	R	900										1.45						
8	Iluminação Externa	F+N	B1	127 V	8																	112	56	S			56							0.52							
9	Iluminação de emergência	F+N	B1	127 V	10																		120	120	T			120						10	0.07						
10	Tuq's WC PCD, Feminino e Masculino	F+N+T	B1	127 V											3							333	300	R	300										0.33						
11	Chuveiro PCD	F+T+T	B1	220 V																		5400	5400	S+T			2700	2700							16	0.94					
12	Chuveiro Feminino	F+T+T	B1	220 V																		5400	5400	R+S	2700	2700									16	0.98					
13	Chuveiro Masculino	F+T+T	B1	220 V																		5400	5400	R+T	2700	2700									16	0.98					
14	Tuq's Almoço, Corredor e Guarda Materiais	F+N+T	B1	127 V											8							689	600	R	600			200	200							16	0.72				
15	220v	F+T+T	B1	220 V											4							444	400	S+T			200	200								16	0.12				
16	Tuq's Sala de Integração	F+N+T	B1	127 V											12							1333	1200	R	1200			1200	1200							16	1.35				
17	Tuq's Sala de Integração	F+N+T	B1	127 V											12							1333	1200	S			400	400								16	0.34				
18	Tuq's DML	F+N+T	B1	127 V											4							444	400	T			400	400								16	0.14				
19	Lava Roupas	F+T+T	B1	220 V																		767	690	R+S	345	345										20	0.52				
20	Tuq's Copa	F+N+T	B1	127 V											7							776	700	T			700	700								16	0.00				
21	Reserva	F+N+T	B1	127 V																		0	0	S			100	100								16	0.00				
22	Reserva	F+N+T	B1	127 V																		0	0	S			100	100								16	0.00				
23	Reserva	F+N+T	B1	127 V																		0	0	S			100	100								16	0.00				
24	Microondas	F+T+T	B1	220 V																		689	620	R+S	310	310			150	150							16	0.21			
25	220v	F+T+T	B1	220 V											3							333	300	S+T			150	150								16	0.11				
26	Tuq's Sala de Preparo e Esterilização	F+N+T	B1	127 V																		776	700	R	700			1250	1250								16	0.51			
27	Autoclave	F+T+T	B1	220 V																		2500	2500	S+T			100	100									16	0.20			
28	Tuq's Sala de Gestão Administrativa	F+N+T	B1	127 V											9							1000	900	R	900			1250	1250								16	0.77			
29	220v	F+T+T	B1	220 V											2							222	200	S+T			100	100									16	0.00			
30	Tuq's Sala de Recepção e Limpeza	F+N+T	B1	127 V											2							222	200	R	200			100	100								16	0.20			
31	Ar Condicionado Sala de Integração	F+T+T	B1	220 V																		2444	2200	S+T			1100	1100									16	0.51			
32	Ar Condicionado Sala de Gestão	F+T+T	B1	220 V																		906	815	R+S	408	408			375	375							16	0.22			
33	Ar Condicionado Sala de Preparo e Esterilização	F+T+T	B1	220 V																		1206	1085	R+T	543	543			375	375							16	0.31			
34	Ar Condicionado Consultório Odontológico 01	F+T+T	B1	220 V																		1206	1085	R+S	543	543			375	375							16	0.46			
35	Motor - Ar Condicionado	F+T+T	B1	220 V																		787	370	S+T			185	185									16	0.23			
36	Motor - Exaustor	F+T+T	B1	220 V																		200	180	R+S	90	90			375	375							16	0.03			
37	Reserva	F+N+T	B1	127 V																		0	0	S			100	100								16	0.00				
38	Reserva	F+N+T	B1	127 V																		0	0	S			100	100								16	0.00				
39	Reserva	F+N+T	B1	127 V																		0	0	R			100	100								16	0.00				
TOTAL							8	10	7	8	9	4	73	1	1	1	1	1	2	1	1	3	36341	34030	R+S+T	12547	11336	10148													



Quadro de Cargas (Fase I) - TERREIRO																											
Circuito	Descrição	Esquema	Método de inst.	Tensão (V)	Iluminação (W)	Tomadas (W)	Pot. total (VA)	Pot. total (W)	Fases	Pot. - R (W)	Pot. - S (W)	Pot. - T (W)	FCT	FCA (A)	I _p (A)	Seção (mm²)	Ic (A)	Ic (BA)	Diss (A)	dV (%)							
1	Iluminação	F+N+T	B1	127 V	2		750		12	R	12			100	1.00	0.10	0.11	15	17.5	3	16	0.03					
2	Bomba 01	F+T	B1	220 V			1591	750	R+T	375				375	1.00	0.80	0.72	25	24.0	5	16	0.23					
3	Bomba 02	F+T	B1	220 V			1591	750	R+T	375				375	1.00	0.80	0.72	25	24.0	5	16	0.23					
4	Bomba 03	F+T	B1	220 V			1591	750	R+T	375				375	1.00	0.80	0.72	25	24.0	5	16	0.23					
5	Bomba 04	F+T	B1	220 V			1591	750	R+T	375				375	1.00	0.80	0.72	25	24.0	5	16	0.23					
6	Reserva	F+N+T	B1	127 V			0	0	T					100	1.00	0.00	0.00	25	24.0	3	16	0.00					
TOTAL					2	4	6377	3012	R+T	1512	0		1500														



Tipo de carga		Potência instalada (W)		Fator de demanda		Demanda (W)	
		(W)	(%)	(W)	(%)	(W)	(%)
Iluminação e TUQ's (Clínicas e hospitais)	0.01	40.00	0.01				
Motores	0.95	70.00	0.74				
TOTAL		110.00	16.20				

NOTA 01
PLOTAR COLORIDO

PROJETO ELÉTRICO

ENGENHEIRO

CLIENTE: PREFEITURA MUNICIPAL DE ESTRETOZIMA

OBRA: SECRETARIA DE INFRAESTRUTURA

PROJETO: UNIDADE BÁSICA DE SAÚDE

DATA: 01/08/2024

PROJETO: 01

VERIF: 01

APROV: 01

UNIDADE: (EXCETO INDICADO)

REFERÊNCIA: (VEREDRO)

REVIS: 01

ESCALA: INDICADAS NO DESENHO

DESENHO NÚMERO: 00001

MO: EST

REVISÃO: 01

FOLHA: 08/11

8

76/2024